



## D20A and D30A: complete innovation

D20A E D30A INNOVAZIONE A 360 GRADI

D20A and D30A are compact drawer fridges/freezers, suitable for small spaces. Designed using specific components for automotive applications, D20A and D30A are used to set any temperature, at any time.

For example, start in fridge mode and then switch to freezer mode or vice-versa. Available in black and/or white, the D20A and D30A have an elegant and refined finish that is harmoniously suited to any interior.

D20A e D30A sono dei frigoriferi/congelatori compatti a cassetto, adatti a piccoli spazi.

Progettati utilizzando componenti specifici per applicazioni automobilistiche, D20A e D30A consentono di settare qualsiasi temperatura, in qualsiasi momento. Si può iniziare in modalità frigo per poi passare alla modalità congelatore o viceversa. Disponibili nella versione nera e/o bianca, D20A e D30A hanno una finitura elegante e raffinata che ben si adatta a qualsiasi interno.



FRESH



FROZEN

## FRIDGE + FREEZER

FRESH AND FROZEN FOOD AND BEVERAGE



## Advanced functions

FUNZIONI AVANZATE

The D20A and D30A are controlled by a digital thermostat, ensuring precise management of both temperature settings and optimisation of compressor operation, balancing efficiency and consumption combined with noise reduction during night hours.

D20A e D30A sono controllati da un termostato digitale per la gestione precisa sia dei settaggi della temperatura che dell'ottimizzazione del funzionamento del compressore, bilanciandone rendimento e consumi in funzione della riduzione del rumore durante le ore notturne.

## NIGHT MODE

SMART CONTROL FOR HIGH LEVEL COMFORT



LOW NOISE



MAXIMUM ENERGY SAVING



## Remotable cooling unit

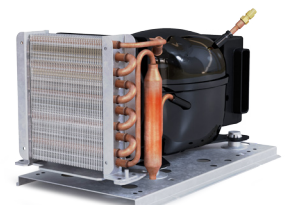
UNITÀ DI REFRIGERAZIONE REMOTABILE

With the D20/30A series you are finally free to maximise any space. The remotable external cooling unit offers added available volume inside the refrigerator. In addition, it expands the installation possibilities in terms of functionality, efficiency and soundproofing.

Con la serie D20/30A si è finalmente liberi di sfruttare al massimo qualsiasi spazio. L'unità di refrigerazione esterna remotabile permette di avere maggior volume a disposizione all'interno del frigorifero. Inoltre, espande le possibilità di installazione, sia in termini di funzionalità che di efficienza e insonorizzazione.



UP TO  
FINO A  
1,5 mt.



## D20A

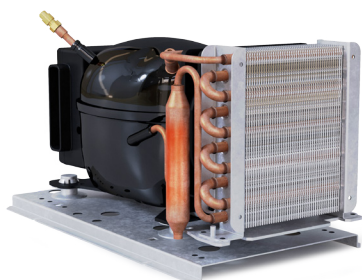
**NEW**



Total volume Capacità totale	20 lt.
Net weight Peso netto	15 kg.
Power supply and nominal consumption Alimentazione e consumo nominale	12/24 Vdc 43,5 W



H max  
155 mm.



## D30A

**NEW**



Total volume Capacità totale	30 lt.
Net weight Peso netto	17 kg.
Power supply and nominal consumption Alimentazione e consumo nominale	12/24 Vdc 43,5 W



H max  
155 mm.





### BRK35P

Total volume Capacità totale	35 lt.
Net weight Peso netto	16 kg.
Power supply and nominal consumption Alimentazione e consumo nominale	12/24 Vdc 31 W



OPTIONAL  
12/24Vdc  
100-240Vac

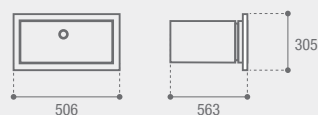


Nuovo sistema di chiusura PUSH-TURN  
New PUSH-TURN locking system



### BRK35PX

Total volume Capacità totale	35 lt.
Net weight Peso netto	16,7 kg.
Power supply and nominal consumption Alimentazione e consumo nominale	12/24 Vdc 31 W

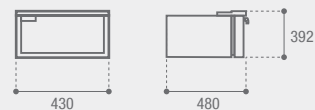


OPTIONAL  
12/24Vdc  
100-240Vac



## C47 CHR\*

Total volume Capacità totale	AIRLOCK   CHROMELOCK
	47 lt.
Net weight Peso netto	19 kg.   18 kg.
Power supply and nominal consumption Alimentazione e consumo nominale	12/24 Vdc 31 W



OPTIONAL  
12/24Vdc  
100-240Vac

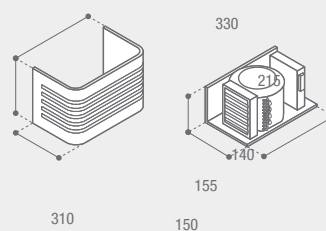
\* Chromelock series availability is continuously updated: please contact us at [sales@vitrifrigo.com](mailto:sales@vitrifrigo.com)

\* La disponibilità della serie Chromelock è in continua evoluzione: contattateci per gli ultimi aggiornamenti a [sales@vitrifrigo.com](mailto:sales@vitrifrigo.com)



## KIT MAN

Total volume Capacità totale	MAX 70 lt.
Net weight Peso netto	6 kg.
Power supply and nominal consumption Alimentazione e consumo nominale	12/24 Vdc 26 W
Suitable for Specifico per	MAN



OPTIONAL  
12/24Vdc  
100-240Vac

# TOP LOADING





## Make the most of your space

USA AL MEGLIO IL TUO SPAZIO

Built-in fridges/freezers with top opening (top loading) are designed to be specially housed in confined spaces.

They offer excellent performance even in extreme temperature conditions and, due to their low energy absorption, are particularly suitable for operation with solar energy.

I frigoriferi/freezer da incasso con apertura dall'alto (a pozzetto) sono progettati per essere alloggiati appositamente in spazi ristretti. Offrono eccellenti prestazioni anche in condizioni di temperature estreme e, per il loro basso assorbimento di energia, sono particolarmente indicati per il funzionamento con energia solare.

Available models  
Modelli disponibili

Total volume  
Capacità totale

	LT.
TL43	40
TL35RF	34
TL20RF	20
TL37L	37
TL37BT	37
TL40L	40

**TOP LOADING  
FRIDGES AND FREEZERS**

**POZZETTO  
FRIGORIFERI E FREEZER**







## Small products, great performances

PICCOLI PRODOTTI, GRANDI PRESTAZIONI

The new 40-litre model (TL43) boasts significant operating characteristics: it can operate for more than 3 days, in a continuous cycle, connected to a battery of only 100 A/h. Equipped with two food storage trays with different capacities, it allows the storage of both small and large bottles in the space below.

The digital membrane LED thermostat, internal LED light and remote cooling unit (optional) make it an unprecedented top-of-the-range product.

The TL20RF model, with a 20-litre capacity and external cooling unit, differs in terms of the interior made completely of stainless steel.

The series includes the TL37L model with stainless steel interior and the TL40L model with thermoformed plastic interior, combined with the visible resin finish of the cabinet, making it suitable for built-in installation only.

Il nuovo modello da 40 litri (TL43) raggiunge delle caratteristiche di funzionamento davvero interessanti: può funzionare per oltre 3 giorni, a ciclo continuo, collegato ad una batteria di soli 100 A/h. Dotato di due vaschette per la conservazione del cibo con capienze differenziate, consente lo stivaggio di bottiglie sia piccole che grandi nello spazio sottostante. Il termostato digitale LED a membrana, la luce interna LED e l'unità refrigerante remotabile (optional) ne configurano un top di gamma senza precedenti.

Il modello TL20RF con capacità di 20 litri e unità refrigerante esterna si differenzia per l'interno completamente in acciaio inox.

La serie include il modello TL37L con l'interno in acciaio inox e il modello TL40L con l'interno in materiale plastico termoformato e la finitura con resina a vista del mobile che lo rende adatto per le sole installazioni ad incasso.



**FRIDGE + FREEZER**

FRESH AND FROZEN  
FOOD AND BEVERAGE





## Cools faster, Lasts longer

RAFFREDDA PIÙ VELOCEMENTE, DURA PIÙ A LUNGO

Temperature control with Innovative Membrane LED Digital thermostat  
Controllo della temperatura con nuovo termostato LED a membrana



**TURBO MODE** Fast chill set point temperature  
Veloce raggiungimento della temperatura impostata



**NIGHT MODE** Lowest noise level and reduced consumption during night time  
Funzione di riduzione del rumore e del consumo energetico



**LED LIGHT** High bright internal Led light system  
Illuminazione interna a Led ad alta luminosità



**EASY FIX** Inside out fixings and concealed lid fixings for easy installation  
Fissaggi interni nascosti per una facile ed elegante installazione



**RE-SEAL** Removable seal and easy replacement  
Guarnizione rimovibile e facile sostituzione



**IDEAL TO RUN FROM SOLAR POWER 24/7**

IDEALE PER UN FUNZIONAMENTO H24 CON ALIMENTAZIONE A CELLE SOLARI



**SAVING YOUR MONEY**

RISPARMIO ECONOMICO

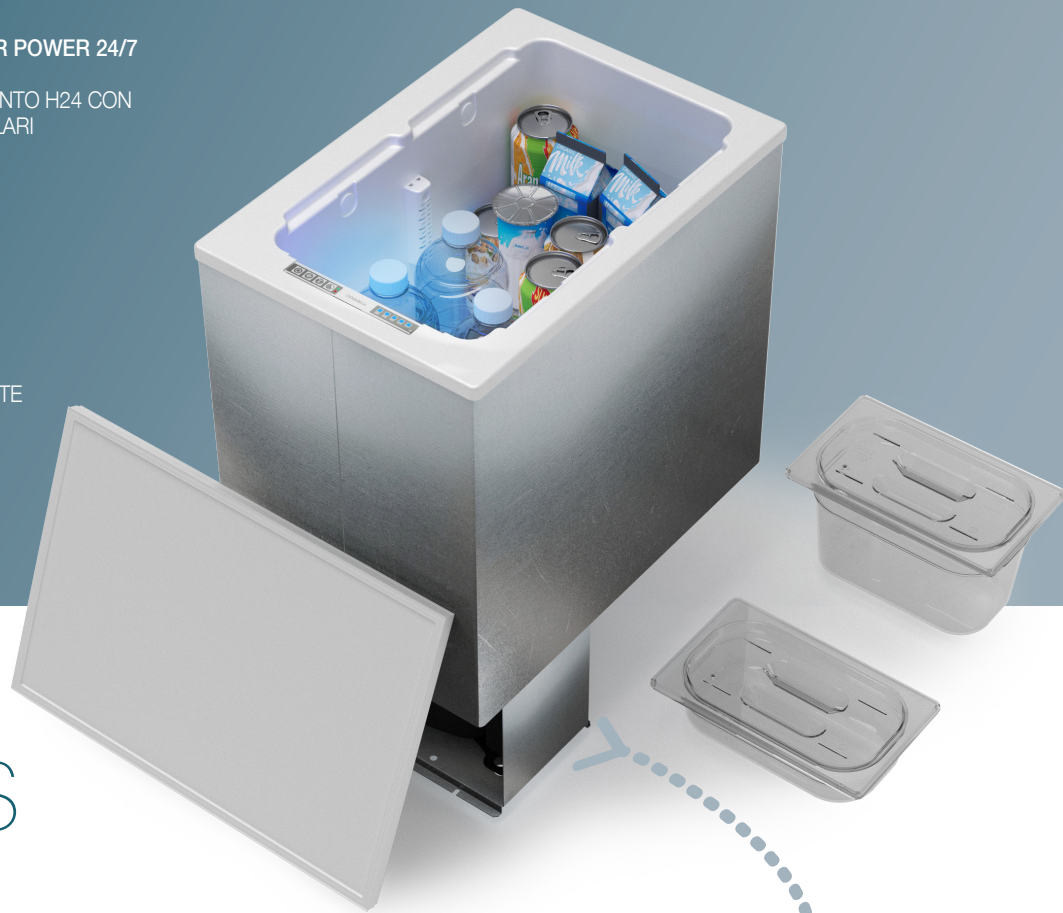


**SAVING THE ENVIRONMENT**

SALVAGUARDIA DELL'AMBIENTE



**ULTRALIGHT**  
14,5 KG.  
ULTRALEGGERO



# 3 + DAYS

**RUNS FOR 3 OR MORE DAYS  
ON A 100 A/H LEISURE BATTERY**

AUTONOMIA DI OLTRE 3 GIORNI  
CON UNA NORMALE BATTERIA DI SOLI 100 A/H



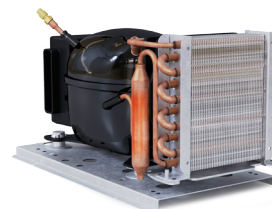
## Remotable cooling unit

UNITÀ DI REFRIGERAZIONE REMOTABILE

OPTIONAL

The remotable external cooling unit offers added available volume inside the refrigerator. In addition, it expands the installation possibilities in terms of functionality, efficiency and soundproofing.

L'unità di refrigerazione esterna remotabile permette di avere maggior volume a disposizione all'interno del frigorifero. Inoltre, espande le possibilità di installazione, sia in termini di funzionalità che di efficienza e insonorizzazione.

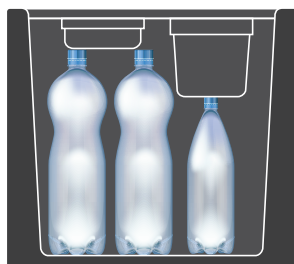


**UP TO  
FINO A  
1,5 mt.**



## Smart storage system

GESTIONE DELLO SPAZIO INTELLIGENTE

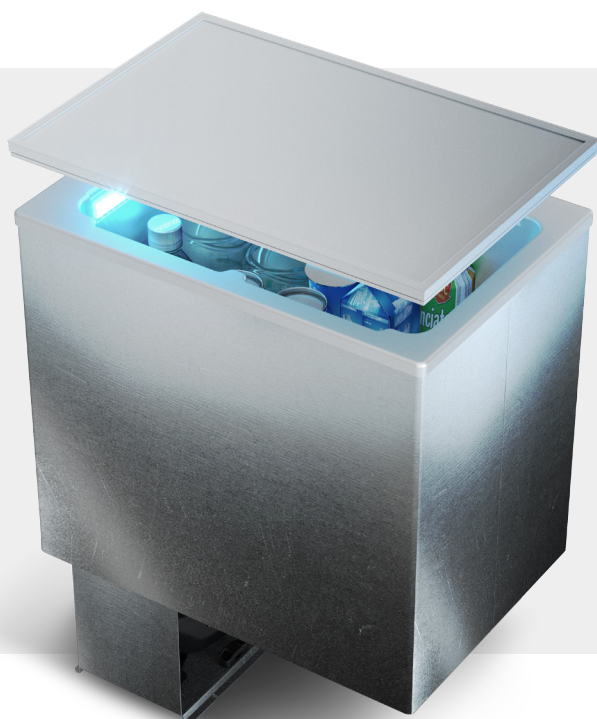


H max  
265 mm.      H max  
200 mm.



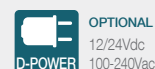
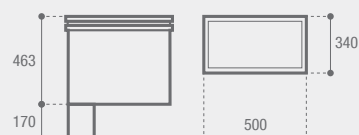
TL43 is equipped with two different depths removable food containers, to allow the storage in the underlying volume of bottles with different capacities.

TL43 è equipaggiato con due contenitori amovibili per il cibo a profondità differenziata, in modo da permettere lo stivaggio nel volume sottostante di bottiglie con diversa capacità.



## TL43

Total volume Capacità totale	40 lt.
Net weight Peso netto	14,5 kg.
Power supply and nominal consumption Alimentazione e consumo nominale	12/24 Vdc 45 W



## External drain

SCARICO ESTERNO

Condensate conveyor outside the vehicle.

Convogliatore della condensa all'esterno del veicolo.



## Dual electronic control

CENTRALINA BIVALENTE

12/24Vdc  
100-240Vac  
50/60 Hz





## Only the essential cold

SOLO IL FREDDO INDISPENSABILE

Created to occupy confined spaces, guaranteeing excellent performance both in terms of efficiency (at a pre-set temperature of 4°C) and internal capacity, they offer volumes ranging from 20 to 40 litres, in a fridge only version (TL20RF, TL37L and TL40RF) or freezer only version (TL37BT).

Creati per occupare spazi ristretti, garantendo comunque ottime prestazioni sia in termini di efficienza (a temperatura preimpostata di 4 °C) che di capienza interna, offrono volumi che vanno dai 20 ai 40 litri, in versione solo frigorifero (TL20RF, TL37L e TL40RF) o anche solo congelatore (TL37BT).

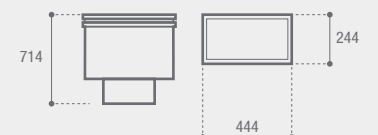


**OPTIONAL**  
12/24Vdc  
D-POWER 100-240Vac

TL35RF

**NEW**

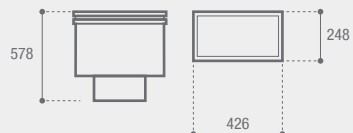
Total volume Capacità totale	34 lt.
Net weight Peso netto	15 kg.
Power supply and nominal consumption Alimentazione e consumo nominale	12/24 Vdc 28 W





## TL20RF

Total volume Capacità totale	20 lt.
Net weight Peso netto	17 kg.
Power supply and nominal consumption Alimentazione e consumo nominale	12/24 Vdc 28 W
Internal temperature at 25°C ambient temperature Temperatura interna a 25°C ambiente	+4 °C

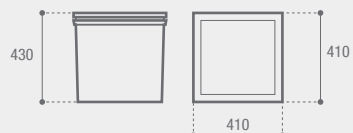


## TL37L

Total volume Capacità totale	37 lt.
Net weight Peso netto	15 kg.
Power supply and nominal consumption Alimentazione e consumo nominale	12/24 Vdc 45 W
Internal temperature at 25°C ambient temperature Temperatura interna a 25°C ambiente	+4 °C

## TL37BT

Available also  
as freezer version  
Disponibile anche  
in versione congelatore

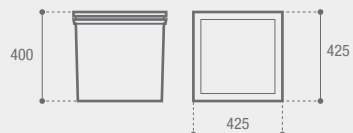


 **OPTIONAL**  
12/24Vdc  
100-240Vac



## TL40L

Total volume Capacità totale	40 lt.
Net weight Peso netto	10 kg.
Power supply and nominal consumption Alimentazione e consumo nominale	12/24 Vdc 31 W
Internal temperature at 25°C ambient temperature Temperatura interna a 25°C ambiente	+4 °C



 **OPTIONAL**  
12/24Vdc  
100-240Vac

# OUTBACK





## Upper level fridges and freezers

FRIGORIFERI E FREEZERS DI LIVELLO SUPERIORE

Travel in complete freedom and with full autonomy, crossing immense distances where time seems to have stood still, experiencing indescribable atmospheres and gazing across landscapes and situations that appear almost surreal.

Situations, sometimes extreme, that require a great spirit of adventure, but also superior equipment and appliances.

The Vitrifrigo Outback series in AISI 316 stainless steel has all the features in terms of reliability, durability and efficiency to take on any route.

Viaggiare in piena libertà e completa autonomia, attraversando spazi immensi dove il tempo sembra essersi fermato, vivendo atmosfere indescrivibili e contemplando paesaggi e situazioni prossimi al surreale.

Situazioni, a volte estreme, che richiedono un grande spirito d'avventura, ma anche dotazioni e attrezzature che non devono scendere a compromessi.

La serie Outback di Vitrifrigo in acciaio inox AISI 316 ha tutte le caratteristiche in termini di affidabilità, durabilità ed efficienza per affrontare qualsiasi percorso.



### DRW SERIES

ALL IN ONE STAINLESS STEEL DRAWER  
FRIDGES AND FREEZERS  
FRIGORIFERI E FREEZER  
A CASSETTO IN ACCIAIO INOX



### DW OCX2 SERIES

STAINLESS STEEL DRAWER  
FRIDGES AND FREEZERS  
FRIGORIFERI E FREEZER  
A CASSETTO IN ACCIAIO INOX



### OCX2 SERIES

STAINLESS STEEL  
FRIDGES AND FREEZERS  
FRIGORIFERI E FREEZER  
IN ACCIAIO INOX



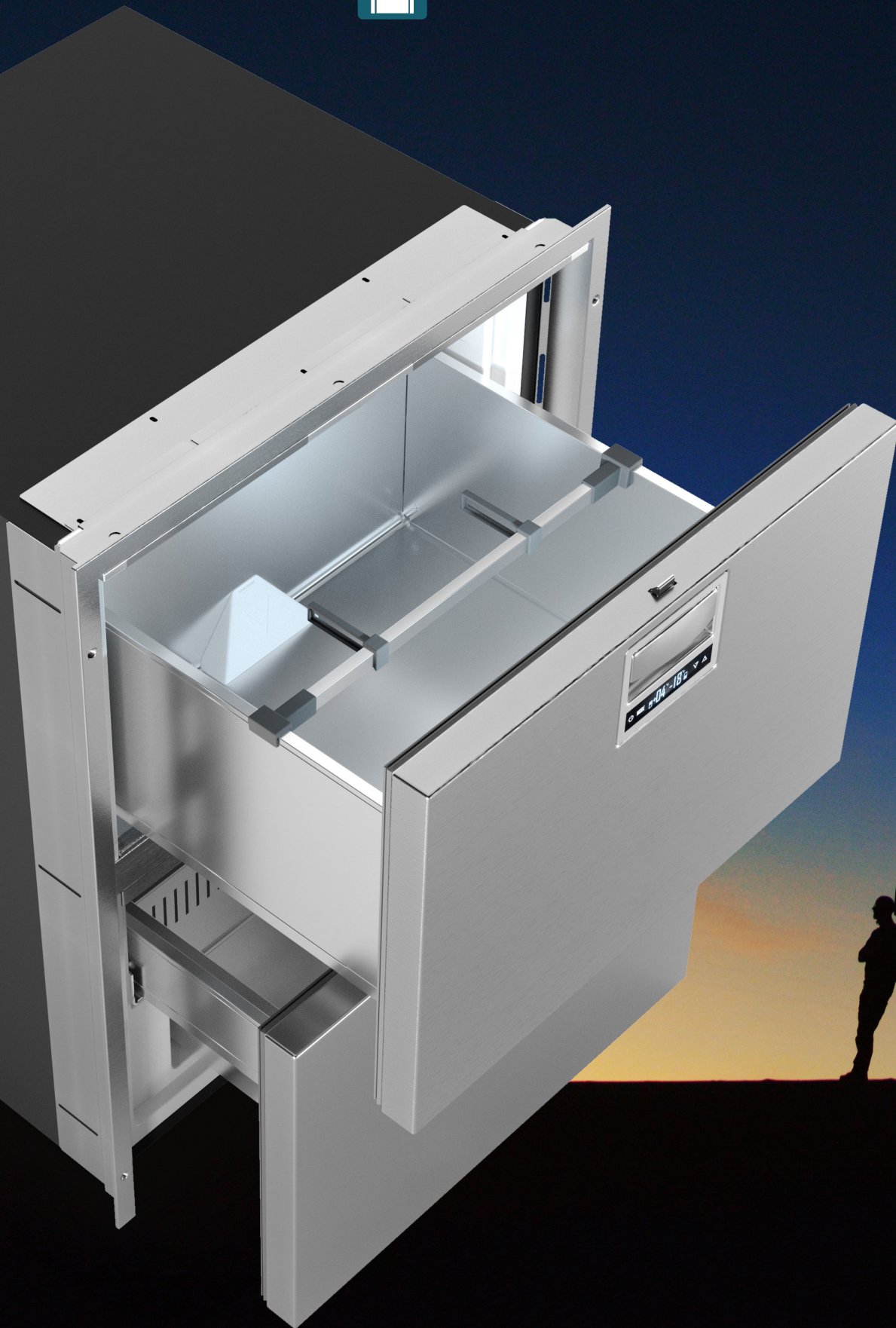
### DRINKS SERIES

STAINLESS STEEL  
DRAWERS FRIDGES  
FRIGORIFERI A CASSETTO  
IN ACCIAIO INOX

# OUTBACK



DRW SERIES





# ALL IN ONE STAINLESS STEEL DRAWERS

FRIDGES AND FREEZERS



**R290**

NATURAL GAS COMPRESSOR | COMPRESSORE  
A GAS NATURALE

# ALL IN ONE FRIGORIFERI E FREEZER

A CASSETTO IN ACCIAIO INOX

THE ONLY ONE  
THE ALL IN ONE

Available models Modelli disponibili	Total volume Capacità totale
DRW360A	157+150 lt.
DRW180A	150 lt.
DRW70A	80 lt.



## THE ULTIMATE IN FREEDOM

IL MASSIMO DELLA LIBERTÀ.

**YOU DECIDE.  
ANY TEMPERATURE,  
ANY TIME.**

DRW180A gives you the freedom to choose the temperature of the two drawers at any time. You can decide to have both in freezer mode, or in refrigerator mode, but also to alternate refrigerator and freezer or vice-versa.

DRW70A gives you the ability to set it as a freezer or refrigerator and to change the mode easily and immediately.

**DECIDI TU.  
QUALSIASI TEMPERATURA,  
IN QUALSIASI MOMENTO.**

DRW180A ti rende libero di scegliere in qualunque momento la temperatura dei due cassetti. Puoi decidere di averli entrambi in modalità freezer, oppure in modalità frigorifero, ma anche di alternare frigorifero e freezer o viceversa.

DRW70A ti dà la capacità di impostarlo come freezer o frigorifero e di cambiare la modalità in maniera semplice e immediata.



## Made in Italy design and quality

CREATIVITÀ E QUALITÀ MADE IN ITALY

New elegant square profile door design featuring the new Steelock handle with AISI 316 stainless steel finish.

Total interchangeability with the previous DW180 and DW70 models. A wide range of power supplies: 12/24Vdc and 12/24Vdc 100-240Vac

Nuovo elegante design dell'anta a profilo squadrato con la nuova maniglia steelock Finitura in acciaio inox Aisi 316

Intercambiabilità totale con I precedenti modelli DW180 e DW70 Ampio range di alimentazioni: 12/24Vdc e 12/24Vdc 100-240Vac



## Thermostat with touch screen

TERMOSTATO CON TOUCH SCREEN

The new Steelock multi-function flush door handle in AISI 316 stainless steel, integrates a thermostat with touch screen controls for digital temperature control:

DRW180A relative to the two drawers, choosing between refrigerator (+4°C) or freezer (-18°C).

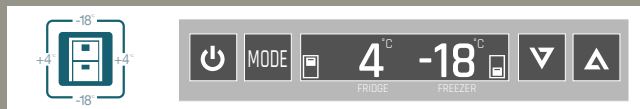
DRW70A refrigerator (+4°C) or freezer (-18°C).

La nuova maniglia multi funzione a filo porta Steelock, in acciaio inox AISI 316, integra un termostato con comandi touch screen per il controllo digitale della temperatura:

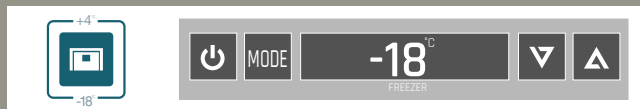
DRW180A relativamente ai due cassetti, scegliendo tra frigorifero (+4 °C) o freezer (-18 °C).

DRW70A frigorifero (+4 °C) o freezer (-18 °C).

DRW180A



DRW70A



## Integrated Vent Position

SISTEMA DI VENTILAZIONE INTEGRATO

The device integrated in the Steelock handle offers the "vent position" function, allowing the door to be held ajar and thus avoiding the formation of mould and odours during periods of non-use.

Il dispositivo integrato nella maniglia Steelock offre la funzione di "vent position", consentendo di tenere la porta socchiusa, evitando la formazione di muffe e odori nei periodi di non utilizzo.



## Interior LED light system

SISTEMA DI ILLUMINAZIONE A LED INTERNO



Interior LED lighting with high brightness and minimum consumption.

Illuminazione interna a LED ad elevata luminosità e consumi minimi.



**DOOR INSIDE**  
PORTA A FILO INTERNO



**DOOR OUTSIDE**  
PORTA A FILO ESTERNO

The position of the door (flush or external) is achieved by simply moving the special single stainless steel fixing profile (supplied standard) with slotting for improved air circulation and cooling efficiency, supplied standard. In addition, the refrigerator can be attached to the recessed compartment from the inside.

La posizione dell'anta (a filo o esterna) si realizza tramite la semplice traslazione dello speciale (fornito di serie) profilo unico di fissaggio in acciaio inox dotato di asolatura per una migliore circolazione d'aria ed efficienza refrigerante, fornito di serie.

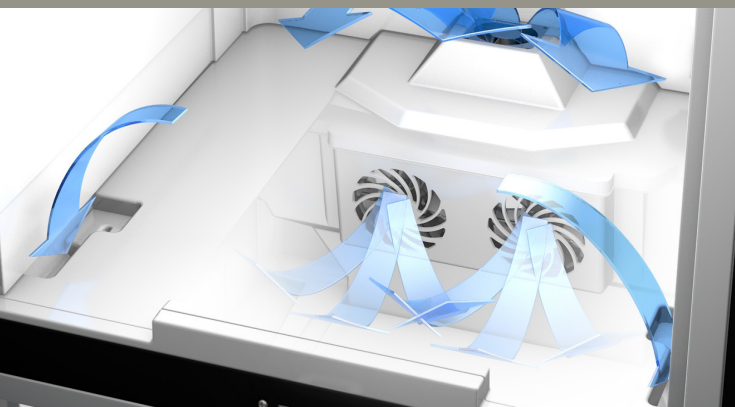
Inoltre, è possibile fissare il frigorifero al vano d'incasso dall'interno.



## 3-STAR FREEZER AND TOTAL NO FROST CONGELATORE A 3 STELLE E NO FROST TOTALE

The lower drawer of the DRW180A is able to maintain an internal temperature of -18°C (ambient temperature up to 43°C), while a new and efficient ventilation system ensures more effective food storage.

Il cassetto inferiore del DRW180A può mantenere una temperatura interna di -18°C (con temperatura ambiente fino a 43°C), mentre un nuovo ed efficiente sistema di ventilazione assicura una più efficace conservazione degli alimenti.

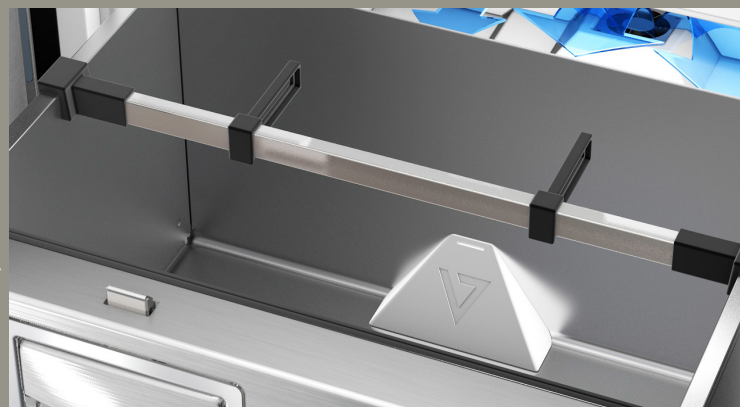


NO  
FROST

## NEW GENERATION DRAWERS CASSETTI DI NUOVA GENERAZIONE

The new sliding guides of the drawers guarantee perfect closure and gentle and silent movement. In addition, the drawers are equipped with internal dividers to optimise distribution of the contents.

Le nuove guide di scorrimento dei cassetti garantiscono la perfetta chiusura e un movimento delicato e silenzioso. Inoltre i cassetti sono provvisti di divisori interni per ottimizzare la distribuzione del contenuto.



### DRW360A

Internal cooling unit  
Unità refrigerante interna

Total volume Capacità totale	157 + 150 lt.		
Net weight Peso netto	100 kg.		
Power supply Alimentazione	12/24 Vdc		
Max absorbed power during Defrost Assorbimento Max durante Defrost		[A]	[B]
		-	130 W
Max cons. power during Defrost Consumo Max durante Defrost	(12/24Vdc)	-	10,5 A
Max cons. - Normal Operation Consumo Max - Funzion. Normale	(12Vdc)	4 A	8 A
	(24Vdc)	2 A	4 A

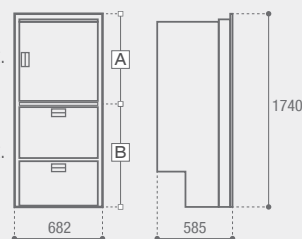


157 lt.

OPTIONAL  
12/24 Vdc  
100-240 Vac



150 lt.



### Daily consumption (T<sub>ext.</sub> = 25°C) CONSUMO GIORNALIERO

Set +8°C	0,5 kWh/24h
[A] Set +4°C	0,6 kWh/24h
Set +2°C	0,7 kWh/24h
Fridge/Fridge Frigorifero/Frigorifero	(+4°C/+4°C) 0,6 kWh/24h
[B] Fridge/Freezer Frigorifero/Congelatore	(+4°C/-18°C) 1,1 kWh/24h
Freezer/Freezer Congelatore/Congelatore	(-18°C/-18°C) 1,2 kWh/24h

Perfect combination of DRW180A (all-in-one fridge-freezer) and C180 (only fridge), the latter configured with the new digital thermostat.

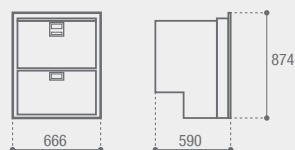
Combinazione perfetta tra DRW180A (frigorifero-freezer in modalità all-in-one) e C180 (solo frigorifero), quest'ultimo configurato con il nuovo termostato digitale.



## DRW180A

Internal cooling unit  
Unità refrigerante interna

Total volume Capacità totale	150 lt.
Net weight Peso netto	55 kg.
Power supply Alimentazione	12/24 Vdc
Max absorbed power during Defrost Assorbimento Max durante Defrost	130 W
Max consumption power during Defrost Consumo Max durante Defrost	10,5 A (12/24Vdc)
Max consumption - Normal Operation Consumo Max - Funzionamento Normale	8 A (12Vdc) 4 A (24Vdc)



### Dual electronic control CENTRALINA BIVALENTE

12/24 Vdc  
100-240 Vac  
50/60 Hz



OPTIONAL  
12/24 Vdc  
100-240 Vac

### Daily consumption (T<sub>ext.</sub> = 25°C) CONSUMO GIORNALIERO

	°C	kWh/24h
Fridge/Fridge Frigorifero/Frigorifero	+4 / +4	0,6
Fridge/Freezer Frigorifero/Congelatore	+4 / -18	1,1
Freezer/Freezer Congelatore/Congelatore	-18 / -18	1,2

## DRW70A

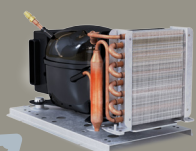
External cooling unit  
Unità refrigerante esterna



Total volume Capacità totale	80 lt.
Net weight Peso netto	38 kg.
Power supply Alimentazione	12/24 Vdc
Max absorbed power during Defrost Assorbimento Max durante Defrost	130 W
Max consumption power during Defrost Consumo Max durante Defrost	10,5 A (12/24Vdc)
Max consumption - Normal Operation Consumo Max - Funzionamento Normale	8 A (12Vdc) 4 A (24Vdc)



### Remotable cooling unit UNITÀ DI REFRIGERAZIONE REMOTABILE



UP TO FINO A **1,5 mt.**



OPTIONAL  
12/24 Vdc  
100-240 Vac

### Daily consumption (T<sub>ext.</sub> = 25°C) CONSUMO GIORNALIERO

	°C	kWh/24h
Fridge Frigorifero	+4	0,25
Freezer Congelatore	-18	1,1

# OUTBACK



DW OCX2  
SERIES



# STAINLESS STEEL DRAWERS

FRIDGES AND FREEZERS

# FRIGORIFERI E FREEZER

A CASSETTO IN ACCIAIO INOX



Available models  
Modelli disponibili

Total volume  
Capacità totale

DW360 OCX2	157+80+64
DW250 OCX2	157+75
C180 OCX2	157
DW210 OCX2	78+104
DW180 OCX2	80+64
DW100 OCX2	95
DW70 OCX2	75
DW35 OCX2	35



## Elegance and style

ELEGANZA E STILE

Designed to transform the refrigerator into an elegant piece of furniture, they express an understated and refined style, successfully interpreting the unique personality of your vehicle.

Available in configurations ranging from a generous 300 litres to the smallest of just 35 litres, and with the possibility for refrigerator, freezer and ice-maker functions, with internal or external motor, they are truly able to meet any type of need and positioning on-board.

Pensati per trasformare il frigorifero in un elegante elemento di arredo, esprimono uno stile sobrio e ricercato, capace di interpretare la personalità unica del vostro veicolo.

Disponibili in configurazioni che vanno dai generosi 300 litri fino al più piccolo di soli 35 litri, e con la possibilità di avere funzioni di frigorifero, freezer e icemaker, con motore interno o esterno, fanno sì che siano davvero in grado di soddisfare qualsiasi tipo di esigenza e di ubicazione a bordo.



## New generation drawers

CASSETTI DI NUOVA GENERAZIONE

The new sliding guides of the drawers guarantee perfect closure and gentle and silent movement. In addition, the drawers are equipped with internal dividers to optimise distribution of the contents.

Le nuove guide di scorrimento dei cassetti garantiscono la perfetta chiusura e un movimento delicato e silenzioso.

Inoltre i cassetti sono provvisti di divisori interni per ottimizzare la distribuzione del contenuto.



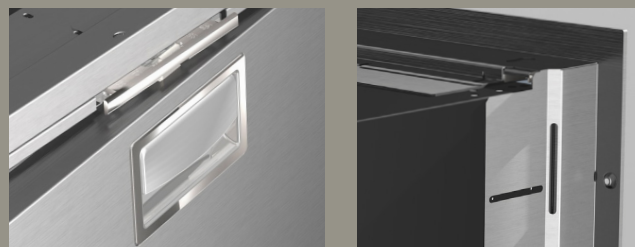
## Door Inside / Door Outside

PORTA A FILO INTERNO / ESTERNO

The position of the door (flush or external) is achieved by simply moving the special single stainless steel fixing profile (supplied standard) with slotting for improved air circulation and cooling efficiency, supplied standard. In addition, the refrigerator can be attached to the recessed compartment from the inside.

La posizione dell'anta (a filo o esterna) si realizza tramite la semplice traslazione dello speciale (fornito di serie) profilo unico di fissaggio in acciaio inox dotato di asolatura per una migliore circolazione d'aria ed efficienza refrigerante, fornito di serie.

Inoltre, è possibile fissare il frigorifero al vano d'incasso dall'interno.







### Internal ice-maker

FABBRICATORE DI GHIACCIO INTERNO

The DW360, DW210, DW180 and DW70 models can be equipped with an internal ice-maker for the production of "crescent moon" shaped ice cubes, ensuring less cohesion between the elements and facilitating their mutual detachment and therefore use.

I modelli DW360, DW210, DW180 e DW70 possono essere dotati di ice maker interno per la produzione di cubetti di ghiaccio nella forma "crescent moon", che garantisce una minore coesione tra gli elementi, favorendone il distacco reciproco e quindi l'utilizzo.



### Precise temperature control

CONTROLLO PRECISO DELLA TEMPERATURA

Temperature control is provided by an innovative LED thermostat able to offer maximum precision in the selection of refrigeration degrees.

Il controllo della temperatura è affidato ad un innovativo termostato LED in grado di offrire il massimo della precisione nella selezione dei gradi di refrigerazione.



### Internal LED light system

SISTEMA DI ILLUMINAZIONE A LED INTERNO

All models (with the exception of the DW35) are equipped with an internal LED light system that offers high brightness with minimum consumption.

Tutti i modelli (ad eccezione del DW35) sono dotati di un sistema di luce interna a LED che offre un'elevata luminosità a fronte di consumi minimi.



### Integrated Vent Position

SISTEMA DI VENTILAZIONE INTEGRATO

A smart device, incorporated in the Steelock handle, realizes the "vent position" function, keeping the fridge door slightly open to prevent unpleasant odours when not in use.

Il dispositivo integrato nella maniglia Steelock realizza la funzione di "vent position", consentendo di tenere la porta socchiusa, evitando la formazione di muffe e odori nei periodi di non utilizzo.



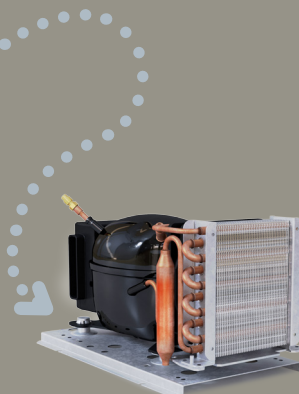
### Remotable cooling unit

UNITÀ DI REFRIGERAZIONE REMOTABILE

Up to 1,5  
FINO A mt.

The remotable external cooling unit (In models with external cooling unit) offers added available volume inside the refrigerator. In addition, it expands the installation possibilities in terms of functionality, efficiency and soundproofing.

I modelli con unità di refrigerazione esterna hanno la facoltà di remotare quest'ultima permettendo di avere maggior volume a disposizione all'interno del frigorifero ed espandendo inoltre, le possibilità di installazione, sia in termini di funzionalità che di efficienza e insonorizzazione.



### Dual electronic control

CENTRALINA BIVALENTE

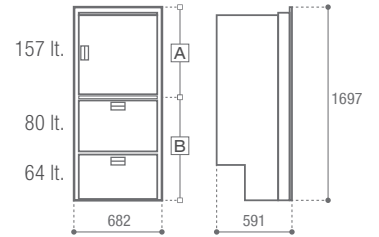
12/24 Vdc  
100-240Vac  
50/60 Hz



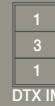
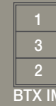
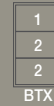


## DW360 OCX2

DW360 OCX2	Power supply and nominal consumption Alimentazione e consumo nominale				Net weight Peso netto
	12/24 Vdc	12/24 Vdc	115 Vac	230 Vac	
BTX	45W	61W	-	-	102 kg.
DTX	45W	61W	-	-	102 kg.
BTX IM	45W	-	168W	140W	107 kg.
DTX IM	45W	-	168W	140W	107 kg.



**OPTIONAL**  
12/24Vdc  
D-POWER 100-240Vac

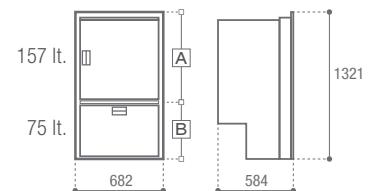


1 Fridge / Frigorifero  
2 Freezer / Congelatore  
3 Freezer+Icemaker /  
Congelatore + Icemaker

## DW250 OCX2



DW250 OCX2	Power supply and nominal consumption Alimentazione e consumo nominale		Net weight Peso netto
	12/24 Vdc	12/24 Vdc	
RFX	45W	38W	67 kg.
BTX	45W	40W	67 kg.



**OPTIONAL**  
12/24Vdc  
D-POWER 100-240Vac



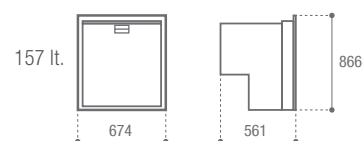
1 Fridge / Frigorifero  
2 Freezer / Congelatore

## C180 OCX2



Power supply and nominal consumption Alimentazione e consumo nominale Net weight Peso netto

C180 OCX2	12/24 Vdc	45W	41 kg.
-----------	-----------	-----	--------



**OPTIONAL**  
12/24Vdc  
D-POWER 100-240Vac

1 Fridge  
Frigorifero

## DW210 OCX2

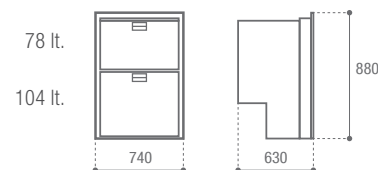


H max  
240 mm.

H max  
400 mm.

Power supply and nominal consumption Alimentazione e consumo nominale Net weight Peso netto

	12/24 Vdc	115 Vac	230 Vac	
<b>DW210 OCX2</b>				
<b>RFX</b>	45W	-	-	61 kg.
<b>BTX</b>	61W	-	-	61 kg.
<b>DTX</b>	61W	-	-	61 kg.
<b>BTX IM</b>	-	168W	140W	66 kg.
<b>DTX IM</b>	-	168W	140W	66 kg.



**OPTIONAL**  
12/24Vdc  
D-POWER 100-240Vac

1  
1  
RFX

2  
2  
BTX

3  
2  
BTX IM

2  
1  
DTX

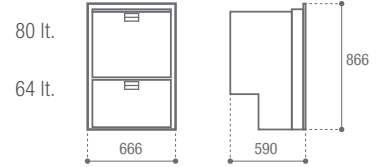
3  
1  
DTX IM

1 Fridge / Frigorifero  
2 Freezer / Congelatore  
3 Freezer+Icemaker / Congelatore + Icemaker



## DW180 OCX2

DW180 OCX2	Power supply and nominal consumption Alimentazione e consumo nominale			Net weight Peso netto
	12/24 Vdc	115 Vac	230 Vac	
RFX	45W	-	-	56 kg.
BTX	61W	-	-	56 kg.
DTX	61W	-	-	56 kg.
BTX IM	-	168W	140W	61 kg.
DTX IM	-	168W	140W	61 kg.



- 1 Fridge / Frigorifero
- 2 Freezer / Congelatore
- 3 Freezer+Icemaker / Congelatore + Icemaker

## DW100 OCX2

DW100 OCX2	Power supply and nominal consumption Alimentazione e consumo nominale		Net weight Peso netto
	12/24 Vdc		
RFX	40W		32 kg.
BTX	52W		32 kg.



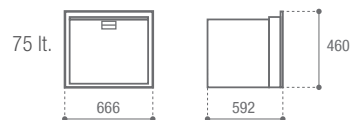
- 1 Fridge / Frigorifero
- 2 Freezer / Congelatore

## DW70 OCX2



H max  
300 mm.

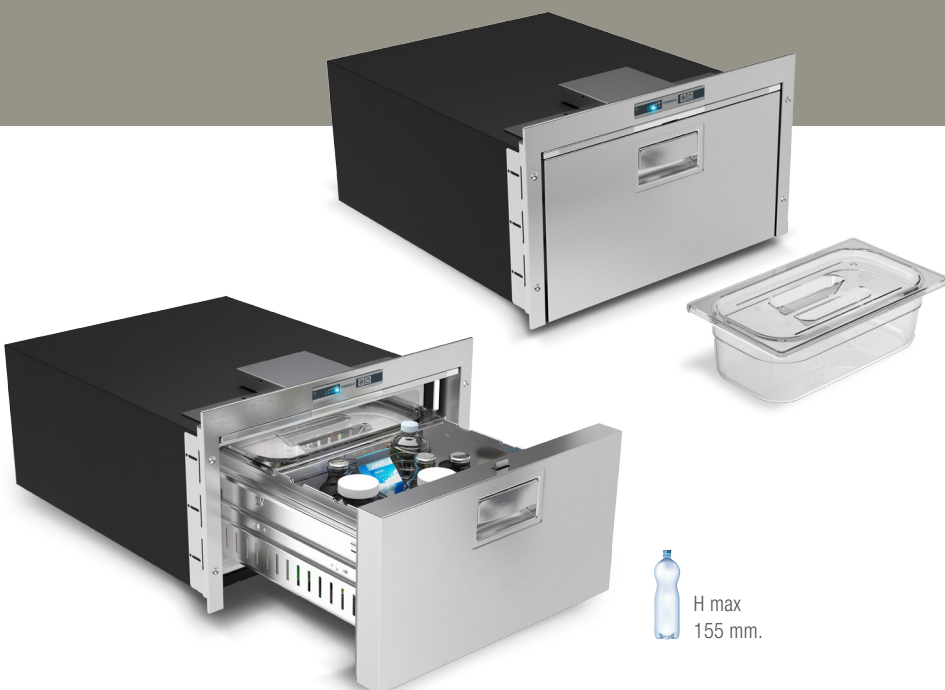
	Power supply and nominal consumption Alimentazione e consumo nominale			Net weight Peso netto
	12/24 Vdc	115 Vac	230 Vac	
DW70 OCX2				
RFX	38W	-	-	33 kg.
BTX	40W	-	-	33 kg.
BTX IM		168W	140W	38 kg.



**OPTIONAL**  
12/24Vdc  
D-POWER 100-240Vac



- 1 Fridge / Frigorifero
- 2 Freezer / Congelatore
- 3 Freezer+Icemaker / Congelatore + Icemaker



H max  
155 mm.

## DW35 OCX2

	Power supply and nominal consumption Alimentazione e consumo nominale		Net weight Peso netto
	12/24 Vdc		
DW35 OCX2			
RFX	31W		25 kg.
BTX	47W		25 kg.



**3-Liters**  
food storage  
container



**OPTIONAL**  
12/24Vdc  
D-POWER 100-240Vac



- 1 Fridge / Frigorifero
- 2 Freezer / Congelatore

# OUTBACK



STAINLESS STEEL  
OCX2 SERIES



# STAINLESS STEEL




FRIDGES AND FREEZERS

# FRIGORIFERI E FREEZER

IN ACCIAIO INOX

Available models  
Modelli disponibili

Total volume  
Capacità totale

BUILT-IN COOLING UNIT / UNITÀ INTERNA	LT.			
DP2600iX OCX2	230	•		
C115iX OCX2	115	•	•	
C90iX OCX2	90	•		
DW90 OCX2 RFX	90	•		•
C85iX OCX2	85	•	•	
C62iX OCX2	62	•		
DW62 OCX2 RFX	62	•		•
C60iX OCX2	60	•	•	
C51iX OCX2	51	•		
DW51 OCX2 RFX	51	•		•
REMOTE COOLING UNIT / UNITÀ ESTERNA				
C130LX OCX2	130	•	•	
C75LX OCX2	75	•	•	
DW75 OCX2 RFX	75	•	•	•
C42LX OCX2	42	•	•	
DW42 OCX2 RFX	42		•	•
DW51 OCX2 DRINKS	51		•	•
DW62 OCX2 DRINKS	62		•	•
DW90 OCX2 DRINKS	90		•	•

 Fridge/Freezer  
Frigo/Congelatore

 Fridge  
Frigo

 Drawer  
Cassetto



## A CHOICE OF TRUE CLASS

OCX2: UNA SCELTA DI VERA CLASSE

Renewed both in design and functionality, the series of stainless steel refrigerators and freezers offers a complete range in terms of internal volume (from the small 42-litre to the double 230-litre door), together with the wide range of configurations proposed (with door, drawer, refrigerator-only or with freezer compartment).

Rinnovata sia nel design che nella funzionalità, la serie di frigoriferi e freezer in acciaio inox offre una gamma completa per quanto riguarda il volume interno (dal piccolo 42 litri al doppia porta da 230 litri), unitamente all'ampio ventaglio di configurazioni proposte (ad anta, a cassetto, in versione solo frigo, piuttosto che con cella freezer).

## THE NEW OCX2 SYSTEM

### IL NUOVO SISTEMA OCX2

The new OCX2 version offers multiple advantages:

- 1) positive snap closure of the door to avoid accidental openings;
- 2) single fixing profile (optional), to fix the refrigerator in a partial (door outside) or total (door inside) recess position;
- 3) reversibility of the door: thanks to the measures adopted during the design phase, this is a simple and quick operation to perform;
- 4) "vent position" system integrated in the handle, allowing the door to be held ajar during periods of non-use, preventing the internal formation of mould and odours.

La nuova versione OCX2 offre molteplici vantaggi:

- 1) chiusura positiva a scatto della porta per evitare aperture accidentali;
- 2) unico profilo di fissaggio (optional), per fissare il frigorifero in posizione ad incasso parziale (door outside) o totale (door inside);
- 3) reversibilità della porta: grazie agli accorgimenti previsti in fase di progettazione è un'operazione semplice e veloce da eseguire;
- 4) sistema "vent position" integrato nella maniglia, per consentire la parziale apertura della porta durante il periodo di non utilizzo, scongiurando la formazione interna di muffe e odori.



### Door Inside / Door Outside

PORTA A FILO INTERNO / ESTERNO

The position of the door (flush or external) is achieved by simply moving the special single stainless steel fixing profile (supplied standard) with slotting for improved air circulation and cooling efficiency, supplied standard. In addition, the refrigerator can be attached to the recessed compartment from the inside.

La posizione dell'anta (a filo o esterna) si realizza tramite la semplice scorrimento dello speciale (fornito di serie) profilo unico di fissaggio in acciaio inox dotato di asolatura per una migliore circolazione d'aria ed efficienza refrigerante, fornito di serie. Inoltre, è possibile fissare il frigorifero al vano d'incasso dall'interno.





 **FRIDGE + FREEZER**  
FRIGORIFERO + FREEZER



 **FRIDGE**  
FRIGORIFERO



 **DRAWER**  
CASSETTO



 **Internal LED light system**  
SISTEMA DI ILLUMINAZIONE A LED INTERNO

All models are equipped with an internal LED light system that offers high brightness with minimum consumption.

Tutti i modelli sono dotati di un sistema di luce interna a LED che offre un'elevata luminosità a fronte di consumi minimi.

 **Integrated Vent Position**  
SISTEMA DI VENTILAZIONE INTEGRATO

The device integrated in the Steelock handle achieves the "vent position" function, allowing the door to be held ajar, thus avoiding the formation of mould and unpleasant odours during periods of non-use.

Il dispositivo integrato nella maniglia Steelock realizza la funzione di "vent position", consentendo di tenere la porta socchiusa, evitando la formazione di muffe e odori nei periodi di non utilizzo.

 **Remotable cooling unit**  
UNITÀ DI REFRIGERAZIONE REMOTABILE

Up to **1,5**  
FINO A **mt.**

The remotable external cooling unit (In models with external cooling unit) offers added available volume inside the refrigerator. In addition, it expands the installation possibilities in terms of functionality, efficiency and soundproofing.

I modelli con unità di refrigerazione esterna hanno la facoltà di remotare quest'ultima permettendo di avere maggior volume a disposizione all'interno del frigorifero ed espandendo inoltre, le possibilità di installazione, sia in termini di funzionalità che di efficienza e insonorizzazione.



OPTIONAL  
 **Dual electronic control**  
CENTRALINA BIVALENTE

12/24 Vdc  
100-240Vac  
50/60 Hz





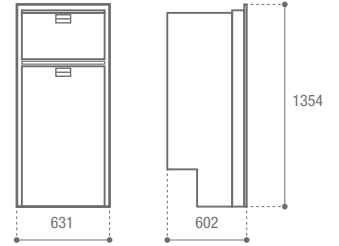
## DP2600iX OCX2



Fridge  
Freezer

**OPTIONAL**  
12/24Vdc  
100-240Vac

Total volume Capacità totale	230 lt.
Freezer compartment Vano freezer	60 lt.
Net weight Peso netto	63 kg.
Power supply and nominal consumption Alimentazione e consumo nominale	12/24 Vdc 65 W



## C115iX OCX2

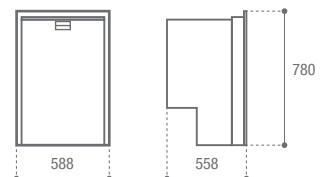


**OPTIONAL**  
Fridge

Fridge  
Freezer

**OPTIONAL**  
12/24Vdc  
100-240Vac

Total volume Capacità totale	115 lt.
Freezer compartment Vano freezer	17,1 lt.
Net weight Peso netto	32 kg.
Power supply and nominal consumption Alimentazione e consumo nominale	12/24 Vdc 45 W

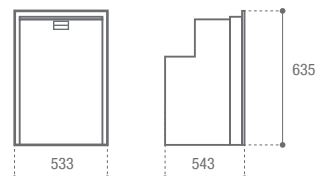


## C90iX OCX2



**OPTIONAL**  
12/24Vdc  
100-240Vac

Total volume Capacità totale	90 lt.
Freezer compartment Vano freezer	9,8 lt.
Net weight Peso netto	27 kg.
Power supply and nominal consumption Alimentazione e consumo nominale	12/24 Vdc 45 W

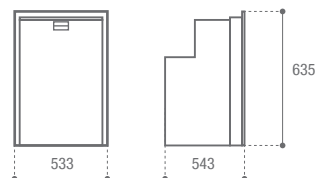


**OPTIONAL**  
12/24Vdc  
100-240Vac



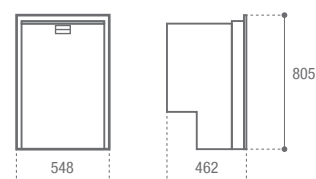
## DW90 OCX2 RFX

Total volume Capacità totale	90 lt.
Freezer compartment Vano freezer	9,8 lt.
Net weight Peso netto	30 kg.
Power supply and nominal consumption Alimentazione e consumo nominale	12/24 Vdc 45 W



**OPTIONAL**  
12/24Vdc  
100-240Vac

Total volume Capacità totale	85 lt.
Freezer compartment Vano freezer	12,8 lt.
Net weight Peso netto	29 kg.
Power supply and nominal consumption Alimentazione e consumo nominale	12/24 Vdc 45 W



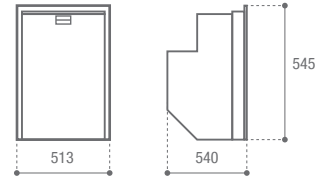
## C62iX OCX2



Fridge  
Freezer

**OPTIONAL**  
12/24Vdc  
100-240Vac

Total volume Capacità totale	62 lt.
Freezer compartment Vano freezer	4,5 lt.
Net weight Peso netto	22 kg.
Power supply and nominal consumption Alimentazione e consumo nominale	12/24 Vdc 40 W



## DW62 OCX2 RFX **NEW**



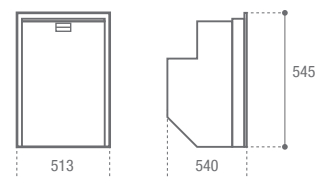
**3-Liters**  
food storage  
container



Fridge  
Freezer

**OPTIONAL**  
12/24Vdc  
100-240Vac

Total volume Capacità totale	62 lt.
Freezer compartment Vano freezer	4,5 lt.
Net weight Peso netto	27 kg.
Power supply and nominal consumption Alimentazione e consumo nominale	12/24 Vdc 40 W



H max  
280 mm.

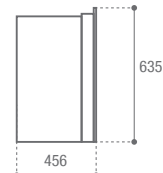
## C60iX OCX2



LED

OPTIONAL  
FridgeFridge  
FreezerOPTIONAL  
12/24Vdc  
100-240Vac

Total volume Capacità totale	60 lt.
Freezer compartment Vano freezer	10,2 lt.
Net weight Peso netto	24 kg.
Power supply and nominal consumption Alimentazione e consumo nominale	12/24 Vdc 40 W



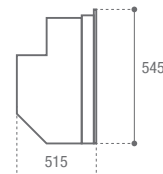
## C51iX OCX2



LED

Fridge  
FreezerOPTIONAL  
12/24Vdc  
100-240Vac

Total volume Capacità totale	51 lt.
Freezer compartment Vano freezer	3,6 lt.
Net weight Peso netto	20 kg.
Power supply and nominal consumption Alimentazione e consumo nominale	12/24 Vdc 40 W



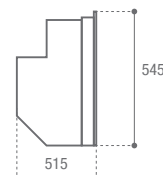
## DW51 OCX2 RFX



LED

Fridge  
FreezerOPTIONAL  
12/24Vdc  
100-240Vac

Total volume Capacità totale	51 lt.
Freezer compartment Vano freezer	3,6 lt.
Net weight Peso netto	23 kg.
Power supply and nominal consumption Alimentazione e consumo nominale	12/24 Vdc 40 W

H max  
250 mm.

## C130LX OCX2



OPTIONAL  
Fridge

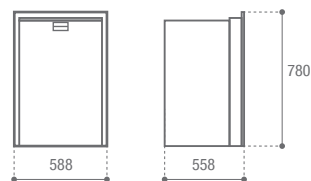


Fridge  
Freezer



OPTIONAL  
12/24Vdc  
100-240Vac

Total volume Capacità totale	130 lt.
Freezer compartment Vano freezer	17,1 lt.
Net weight Peso netto	33 kg.
Power supply and nominal consumption Alimentazione e consumo nominale	12/24 Vdc 45 W



OPTIONAL  
Fridge



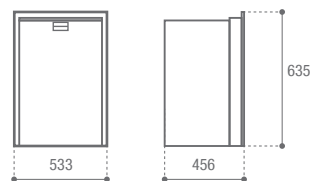
Fridge  
Freezer



OPTIONAL  
12/24Vdc  
100-240Vac

## C75LX OCX2

Total volume Capacità totale	75 lt.
Freezer compartment Vano freezer	10,2 lt.
Net weight Peso netto	25 kg.
Power supply and nominal consumption Alimentazione e consumo nominale	12/24 Vdc 40 W

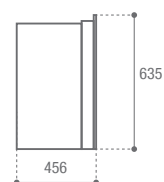


## DW75 OCX2 RFX



H max  
330 mm.

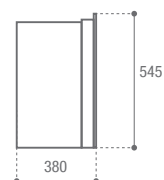
Total volume Capacità totale	75 lt.
Freezer compartment Vano freezer	10,2 lt.
Net weight Peso netto	28 kg.
Power supply and nominal consumption Alimentazione e consumo nominale	12/24 Vdc 40 W



## C42LX OCX2



Total volume Capacità totale	42 lt.
Freezer compartment Vano freezer	3,6 lt.
Net weight Peso netto	18 kg.
Power supply and nominal consumption Alimentazione e consumo nominale	12/24 Vdc 31 W

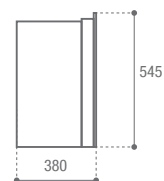


## DW42 OCX2 RFX



H max  
420 mm.

Total volume Capacità totale	42 lt.
Net weight Peso netto	22 kg.
Power supply and nominal consumption Alimentazione e consumo nominale	12/24 Vdc 31 W



# DW DRINKS SERIES

## CHEERS!

ALLA VOSTRA SALUTE!

Designed to offer even greater comfort onboard, the "Drinks Series" is mainly dedicated to drinks and beverages storage.

The drinks placement is made easy thanks to a sliding basket on the upper part of the drawer, equipped with a drawer separator for three 2 litres bottles.

Pensata per offrire un sempre maggior comfort a bordo, la serie dei frigoriferi a cassetto in versione "Drinks" è dedicata prevalentemente allo storage di bibite e bevande.

Il posizionamento delle bevande è facilitato dalla presenza di un cestello scorrevole sulla parte superiore del cassetto dotato di un separatore con lo spazio utile per 3 bottiglie da 2 litri.



### Precise temperature control

CONTROLLO PRECISO DELLA TEMPERATURA

The new digital thermostat has 5 default settings to guarantee maximum functionality, relevant to the desired temperature, allowing to get a constant cycle even at 43°!

Il nuovo termostato digitale ha 5 impostazioni predefinite per garantire massima funzionalità in relazione alla temperatura desiderata, consentendo di avere un ciclo costante anche con 43°C!

DW62 OCX2 DRINKS



DW90 OCX2 DRINKS



### Internal LED light system

SISTEMA DI ILLUMINAZIONE A LED INTERNO

All models are equipped with an internal LED light system offering high brightness with minimum consumption.

Tutti i modelli sono dotati di un sistema di luce interna a LED che offre un'elevata luminosità a fronte di consumi minimi.





## Door Inside / Door Outside

PORTA A FILO INTERNO / ESTERNO

The position of the door (flush or external) is achieved by simply moving the special single stainless steel fixing profile (supplied standard) with slotting for improved air circulation and cooling efficiency, supplied standard. In addition, the refrigerator can be attached to the recessed compartment from the inside.

La posizione dell'anta (a filo o esterna) si realizza tramite la semplice scorrimento dello speciale (fornito di serie) profilo unico di fissaggio in acciaio inox dotato di asolatura per una migliore circolazione d'aria ed efficienza refrigerante, fornito di serie. Inoltre, è possibile fissare il frigorifero al vano d'incasso dall'interno.

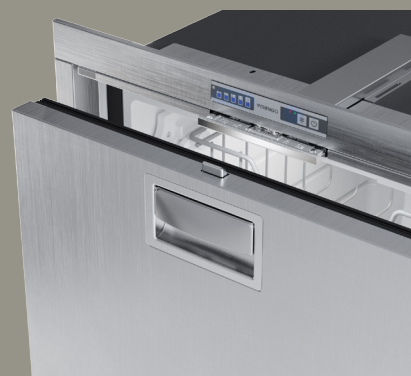


## Integrated Vent Position

SISTEMA DI VENTILAZIONE INTEGRATO

The device integrated in the Steelock handle achieves the "vent position" function, allowing the door to be held ajar, thus avoiding the formation of mould and odours during periods of non-use.

Il dispositivo integrato nella maniglia Steelock realizza la funzione di "vent position", consentendo di tenere la porta socchiusa, evitando la formazione di muffe e odori nei periodi di non utilizzo.



## Ventilated Evaporator

EVAPORATORE VENTILATO

The "Drinks Series" is equipped with a ventilated evaporator allowing constant air recirculation and achieving temperature uniformity inside your refrigerator.

La "Serie Drinks" è equipaggiata con un evaporatore ventilato che consente un costante ricircolo dell'aria e il raggiungimento dell'uniformità della temperatura all'interno del frigo.



# REFUEL AND GO!

FATE IL PIENO E PARTITE!

The Drinks series allows you to fill up on the drinks that best suit your habits.

The interior has been designed to manage differently the space of the drawer and the removable upper basket. This one, if necessary, is completely and easily removable.

La serie Drinks vi permette di fare il pieno delle bevande che meglio si adattano alle vostre abitudini.

L'interno è stato progettato per gestire in maniera differenziata lo spazio del cassetto e del cestello superiore estraibile e, all'occorrenza, completamente e facilmente amovibile.

## Configuration with upper inserted basket

Configurazione con cestello superiore inserito

### Drawer front

#### Parte anteriore del cassetto

- DW62: 3 bottles H max 310mm.
- DW 90: 3 bottles H max 340mm.

### Drawer back

#### Parte posteriore del cassetto

- DW62: bottles and cans H max 250mm.
- DW 90: bottles and cans H max 280mm.

### Upper basket

#### Cestello superiore

- DW62: bottles and cans H max 150mm.
- DW 90: bottiglie e lattine H max 160mm.



By removing the upper basket, the entire capacity of the refrigerator is available, so that you can freely storage any type of bottle or container you want.

Estraendo il cestello superiore, si ha a disposizione l'intera capacità del frigorifero, in modo da poter alloggiare liberamente qualsiasi tipologia di bottiglia o contenitore che si desidera.

